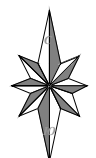
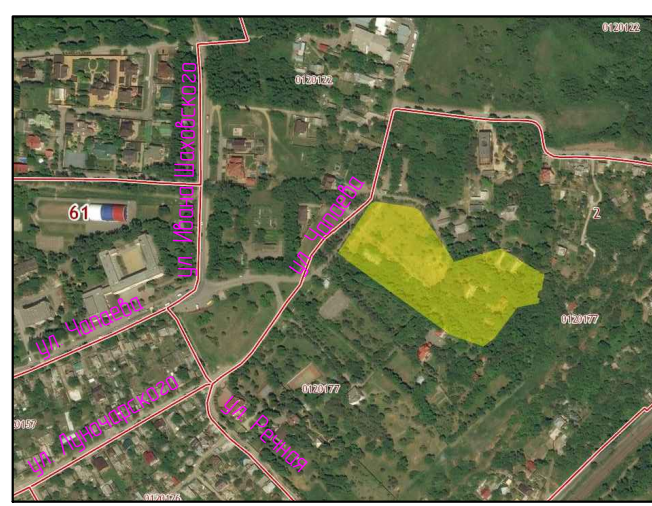


Чертеж планировки территории М 1:1000



СИТУАЦИОННЫЙ ПЛАН



УСЛОВНЫЕ ОБОЗНАЧЕНИЯ

	Граница проекта планировки территории и проекта межевания территории
	Красные линии
	Условные номера объектов по проекту планировки территории
	Допустимое место строительства
	Дороги
	Границы образуемых земельных участков
	Зона индивидуальной жилой застройки
	Зеленая зона общего пользования
	Площадь образуемых земельных участков

ЭКСПЛИКАЦИЯ

№ п/п	Наименование	Примечание
Кв.-1	Жилой квартал	5209.14 м²
1 - 9	Индивидуальный жилой дом	
Кв.-2	Жилой квартал	6721.75 м²
1 - 11	Индивидуальный жилой дом	
Кв.-1	Жилой квартал	3755.08 м²
1 - 4	Индивидуальный жилой дом	
Общая площадь участка подлежащего планированию		20831.75 м²
Общая площадь кварталов		15685.97 м²

						2019			
						Проект планировки и межевания территории земельного участка расположенного по адресу: Российская Федерация, Ростовская область, Аксайский район, город Аксай, улица Чапаева, 328, КН- 61:02:0120177:337			
Изм.	Кол.уч.	Лист	№ док.	Подпись	Дата				
				<i>С. Чалышев</i>					
Исполнитель	Чалышева					Проект планировки территории (Материалы по обоснованию)	Стадия	Лист	Листов
ГИП	Ежков						П	4	
Чертеж планировки территории М 1:1000									